



MAPOVÁ APLIKACE CLEERIO PRO CHYTRÉ MĚSTO PELHŘIMOV

Oblast:	ICT a správa území
Datum zveřejnění:	4.7.2019
Registrační číslo:	036
Organizace:	Pelhřimov

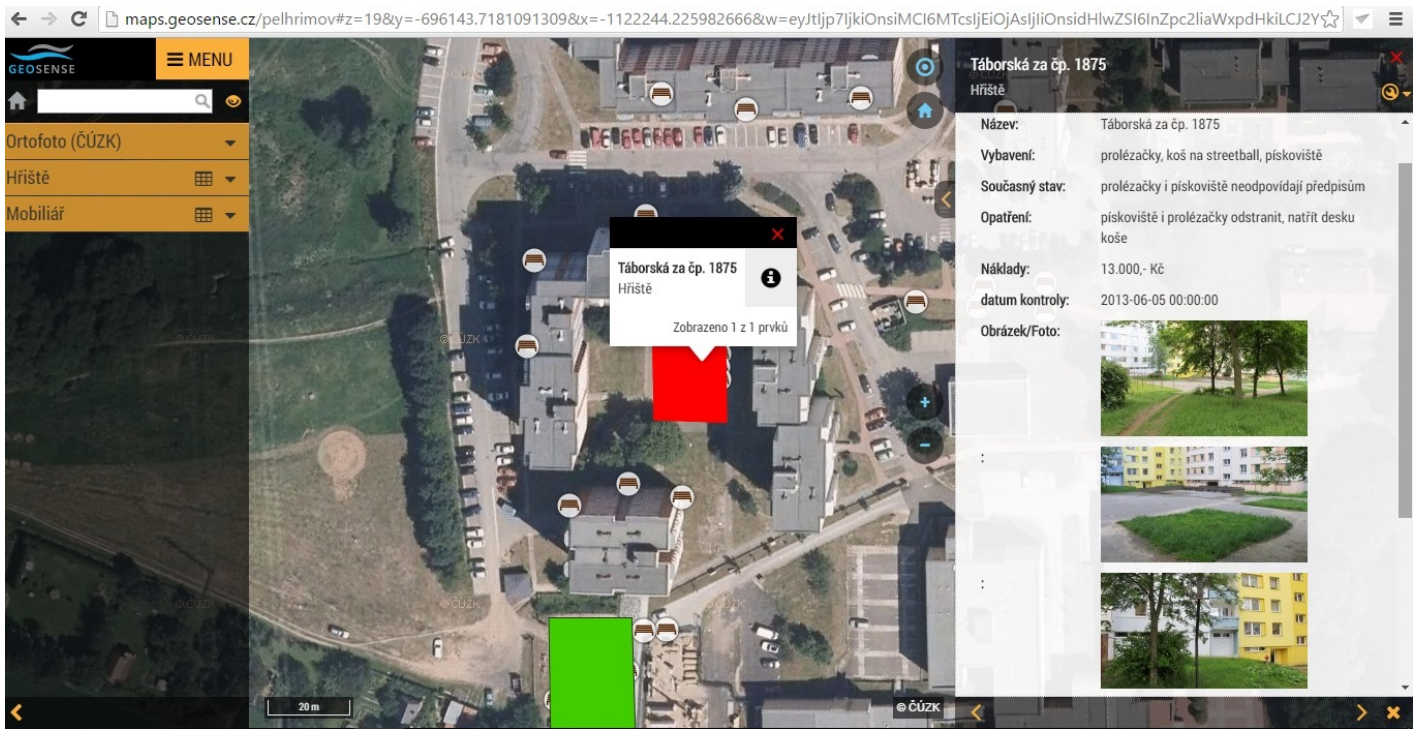
Představení Smart řešení

Jedná se o unikátní SMART řešení. Mapová aplikace Cleerio propojuje mapy a katastr s vlastními daty a dokumenty úřadu a potřebné informace sdílí s veřejností. Veškerá správa majetku je online i v mobilu.

Na jednom místě propojuje zobrazení mapových podkladů, územního plánu, technické mapy města, katastrálních dat, inženýrských sítí spolu s efektivní prací s pasporty zeleně, lamp, či odpadového hospodářství.

„Díky editaci jsme schopni aktualizovat data, vkládat nové prvky a interaktivně pracovat s daty napříč úřadem,“ říká Václav Turek, vedoucí odboru ICT. Unikátním způsobem je zpracován územní plán, který je rozdělen a zobrazen po jednotlivých kapitolách a je navíc propojen s textovou částí. Výsledkem je, že kdokoli klikne do zájmového území, zobrazí se mu textová část informující o přípustném využití dané plochy.

Služba je poskytována online, takže se nemusíme starat o licenční přístupy, aktualizaci systému ani o pravidelnou aktualizaci katastrálních dat, která probíhá automaticky bez nutnosti odstávky systému, tedy přerušení práce. Služba je aktivně a denně využívána samosprávou i veřejností. Samospráva města tak podporuje aktivní přístup k informovanosti svých občanů pomocí této aplikace, sdílením informací například o stavu hřišť, obecního mobiliáře či aktuálního územního plánu. Systém tedy využívají jak jednotlivé odbory města, správa technických služeb, vodohospodářská organizace, tak i občané. Aplikace podporuje chytrý přístup ke správě města.



Odkaz

- <https://maps.cleerio.cz/pelhrimov>